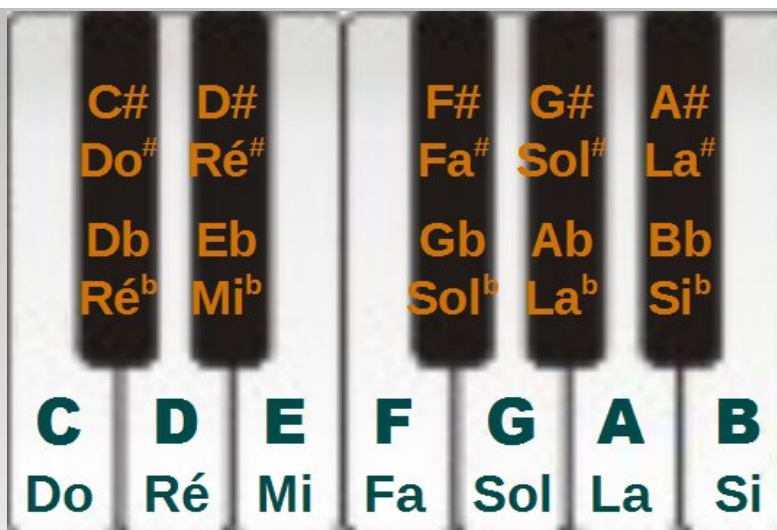


300 Accords de piano

Guide & Dictionnaire



Tous au piano
Benoît Tournan

Introduction

Ce document s'adresse aux pianistes à la recherche d'une information synthétique et suffisamment complète sur les accords de piano.

En effet, le piano peut se pratiquer entièrement sous l'angle des accords : plusieurs notes jouées simultanément produisent un son complexe. C'est un accord. Ils sont notés sur des partitions, on peut s'en servir pour accompagner une mélodie ou une chanson...

Vous voulez apprendre les notions de base, vous souhaitez rapidement savoir comment se joue les accords que vous lisez sur une partition ou une tablature. Ce document est là pour vous aider.

Le document contient 2 parties :

I/ Un mini-guide pour apprendre la base des accords : les noms, comment ils se forment et les différentes notations que vous pourrez rencontrer dans vos partitions.

II/ Un dictionnaire de 300 accords (non exhaustif) : ils sont classés par note fondamentale, en balayant la gamme chromatique du Do au Si.

1

Symboles et intervalles

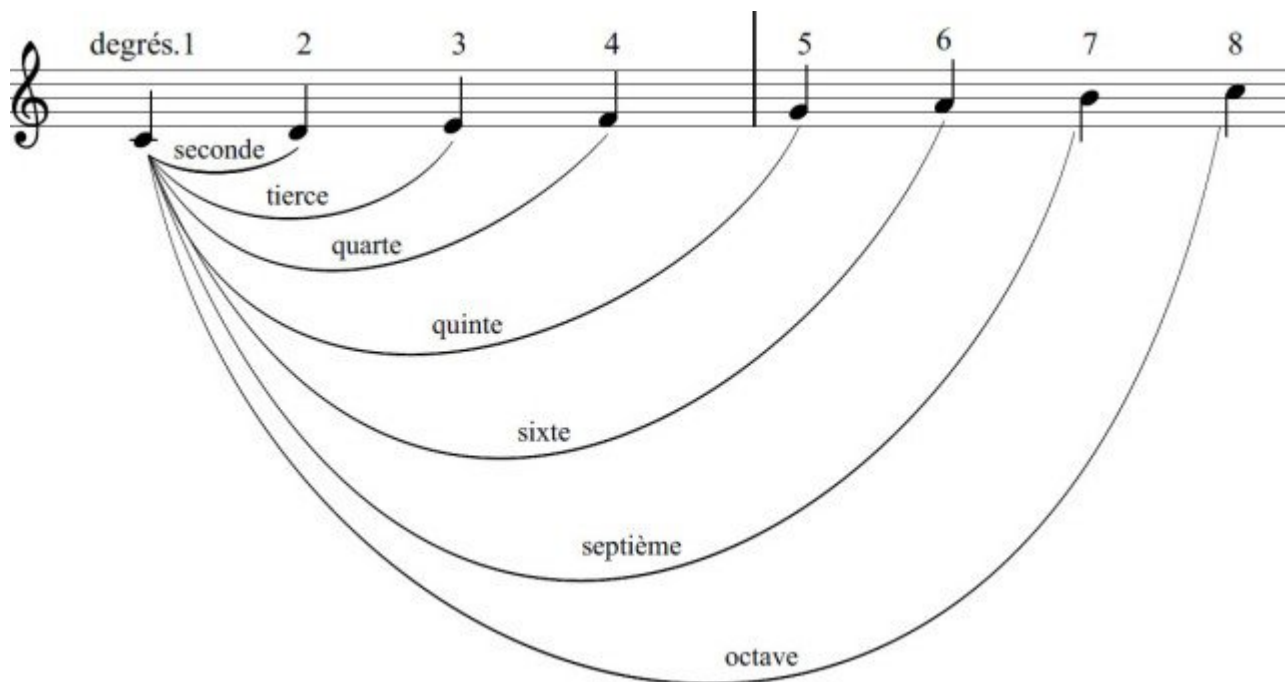
Définition : le nom d'un accord est déterminé par sa note fondamentale et les intervalles qui le compose.

La note fondamentale donne le nom principal de l'accord. Chaque intervalle se mesure à partir de cette note fondamentale.

Symbole : le système utilisé est international, le nom principal de l'accord est représenté par une lettre.

Do	C
Ré	D
Mi	E
Fa	F
Sol	G
La	A
Si	B

Intervalles



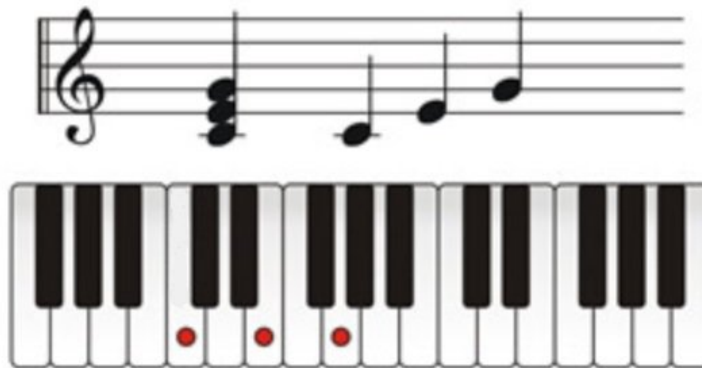
2

Construction des accords

Types d'accord :

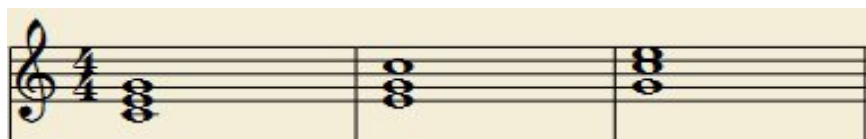
- **Les accords de 3 notes** : Ils comprennent la note fondamentale, sa tierce (qui peut être majeure ou mineure) et sa quinte (qui peut être diminuée ou augmentée).

Exemple : accord de **C** ou **Do majeur**



- **Les accords de 4 notes** : Ils comprennent l'accord de 3 notes auquel on ajoute en général l'intervalle de septième (majeure ou mineure) ou la sixte majeure.
- **Les accords de 5 notes** : Les accords de 5, 6 notes ou plus comprennent l'accord de 4 notes, en ajoutant la seconde, la quarte ou la sixte.
- **Renversement** : Il n'y a pas d'ordre dans les notes jouées. Un accord peut se jouer dans n'importe quel sens, on parle alors d'accord renversé. L'accord de Do majeur qui se joue Do-Mi-Sol peut aussi se jouer Mi-Sol-Do ou bien encore Sol-Do-Mi.

Exemple : **renversements** de l'accord de Do



Accord de Do

1er renversement

2ème renversement

Do/Mi/Sol

Mi basse

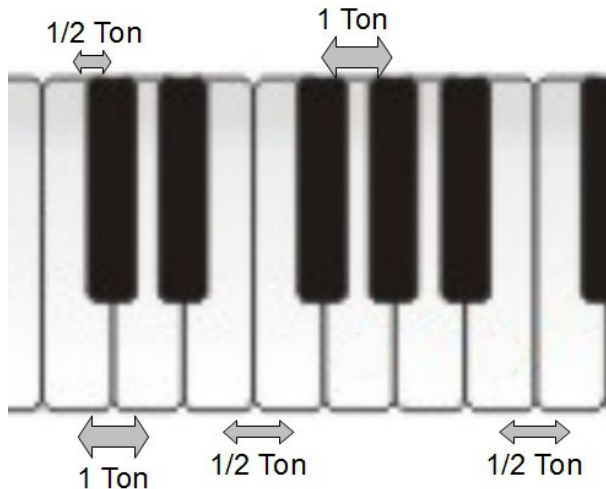
Sol basse

3

Accords altérés

Le ton et le 1/2 ton

Les notes ne sont pas également espacées entre elles. Entre deux notes voisines, l'espace peut être grand, c'est 1 ton ; ou petit, c'est 1 demi-ton. Un ton peut se diviser en deux demi-tons.



Les tons et demi-tons se visualisent bien sur le clavier.

Il y a 1/2 ton entre Mi-Fa et Si-Do

Il y a 1/2 ton entre une note blanche et sa note voisine noire

Accord majeur ou mineur

Dans un accord mineur, la tierce est diminuée d'1/2 ton.

Dans un accord de quatre notes, symbolisé "7", la septième est mineure (elle est à 1 ton sous le nom de l'accord). Dans un accord de quatre notes, symbolisé "Maj 7" ou "ma 7", la septième est majeure (elle est à 1/2 ton sous le nom de l'accord).

C	Cm	C7	Cm7	CMaj7
Do	Do mineur	Do 7 (7ème mineure)	Do mineur 7	Do majeur 7

4

Notations des accords

Accords de 3 notes, les différentes notations (exemple pour Do)

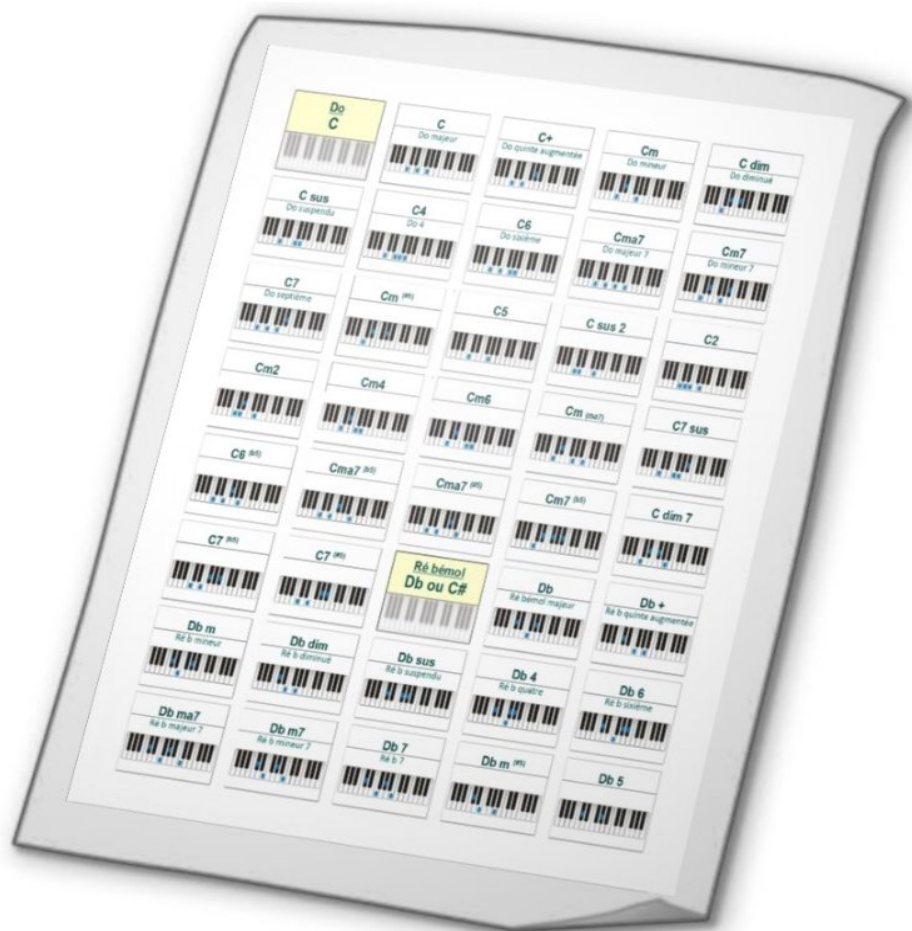
Nom	Intervalles	Symboles *
Do majeur	3 ma (=tierce majeure) + 5 (=quinte)	C C ^Δ C ma C maj
Do augmenté	3 ma + 5 aug (=quinte augmentée)	C⁺ C aug C ^{#5}
Do mineur	3 m (= tierce mineure) + 5	C m C mi C ⁻ C min
Do diminué	3 m + 5 dim (=quinte diminuée)	C dim C ^o C ^{b5}

* suivant les partitions, vous rencontrerez l'une ou l'autre de ces notations

Autres notations :

- **L'accord suspendu, notation " sus "** : Il ne comprend pas de tierce, celle-ci est remplacée par une autre note, la quarte ou la seconde.
- **L'accord de piano " A/B "** : cette désignation s'emploie lorsque la main gauche joue une autre note que la fondamentale de référence. " A " est l'accord de référence, " B " la note jouée par la main gauche (la basse). Par exemple, l'accord C/D signifie que l'on joue un accord de Do majeur et que la basse joue Ré.
- **Notations " C2 ", " C4 ", " C6 ", " C7 "** : on ajoute à l'accord de C respectivement la seconde (2), la quarte (4), la sixte (6), la septième (7). Dans la notation 2 ou 4, la tierce peut être substituée.

DICTIONNAIRE



C

Do

C

Do majeur



C+

Do quinte augmentée



Cm

Do mineur



C dim

Do diminué



C sus

Do suspendu



C4

Do 4



C6

Do sixième



Cma7

Do majeur 7



Cm7

Do mineur 7



C7

Do septième



Cm (#5)



C5



C

Do

C2



Cm2



Cm4



Cm6



Cm (ma7)



C7 sus



Cma7 (b5)



Cma7 (#5)



Cm7 (b5)



C dim 7



C7 (b5)



C7 (#5)



D^b / C[#]

Ré bémol / Do dièse

Db

Ré bémol majeur



Db +

Ré b quinte augmentée



Db m

Ré b mineur



Db dim

Ré b diminué



Db sus

Ré b suspendu



Db 4

Ré b quatre



Db 6

Ré b sixième



Db ma7

Ré b majeur 7



Db m7

Ré b mineur 7



Db 7

Ré b 7



Db m (#5)



Db 5



D^b / C[#]

Ré bémol / Do dièse

Db 2



Db m2



Db m4



Db m6



Db m (ma7)



Db 7 sus



Db ma7 (b5)



Db ma7 (#5)



Db m7 (b5)



Db dim 7



Db 7 (b5)



Db 7 (#5)



D

Ré

D

Ré majeur



D+

Ré quinte augmentée



Dm

Ré mineur



D dim

Ré diminué



D sus

Ré suspendu



D4

Ré quatre



D6

Ré sixième



Dma7

Ré majeur 7



Dm7

Ré mineur 7



D7

Ré 7



Dm (#5)



D5



D

Ré

D2



Dm2



Dm4



Dm6



Dm (ma7)



D7 sus



Dma7 (b5)



Dma7 (#5)



Dm7 (b5)



D dim 7



D7 (b5)



D7 (#5)



E^b / D[#]

Mi bémol / Ré dièse

E^b

Mi bémol majeur



E^b +

Mi b quinte augmentée



E^b m

Mi b mineur



E^b dim

Mi b diminué



E^b sus

Mi b suspendu



E^b 4

Mi b quatre



E^b 6

Mi b sixième



E^b ma7

Mi b majeur 7



E^b m7

Mi b mineur 7



E^b 7

Mi b 7



E^b m (#5)



E^b 5



E^b / D[#]

Mi bémol / Ré dièse

E^b 2



E^b m2



E^b m4



E^b m6



E^b m (ma7)



E^b 7 sus



E^b ma7 (b5)



E^b ma7 (#5)



E^b m7 (b5)



E^b dim 7



E^b 7 (b5)



E^b 7 (#5)

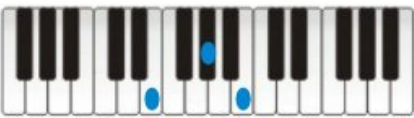


E

Mi

E

Mi majeur



E+

Mi quinte augmentée



Em

Mi mineur



E dim

Mi diminué



E sus

Mi suspendu



E4

Mi quatre



E6

Mi sixième



Ema7

Mi majeur 7



Em7

Mi mineur 7



E7

Mi 7



Em (#5)



E5



E

Mi

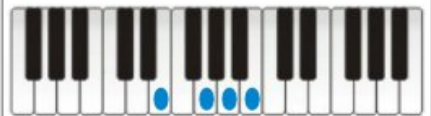
E2



Em2



Em4



Em6



Em (ma7)



E7 sus



Ema7 (b5)



Ema7 (#5)



Em7 (b5)



E dim 7



E7 (b5)



E7 (#5)



F

Fa

F

Fa majeur



F+

Fa quinte augmentée



Fm

Fa mineur



F dim

Fa diminué



F sus

Fa suspendu



F4

Fa quatre



F6

Fa sixième



Fma7

Fa majeur 7



Fm7

Fa mineur 7



F7

Fa 7



Fm (#5)



F5



F

Fa

F2



Fm2



Fm4



Fm6



Fm (ma7)



F7 sus



Fma7 (b5)



Fma7 (#5)



Fm7 (b5)



F dim 7



F7 (b5)



F7 (#5)



F# / Gb

Fa dièse / Sol bémol

F#

Fa dièse majeur



F# +

Fa # quinte augmentée



F# m

Fa # mineur



F# dim

Fa # diminué



F# sus

Fa # suspendu



F# 4

Fa # quatre



F# 6

Fa # sixième



F# ma7

Fa # majeur 7



F# m7

Fa # mineur 7



F# 7

Fa # 7



F# m (#5)



F# 5



F[#] / G^b

Fa dièse / Sol bémol

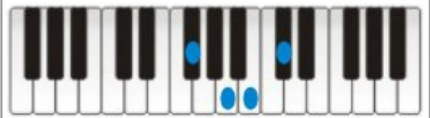
F[#] 2



F[#] m2



F[#] m4



F[#] m6



F[#] m (ma7)



F[#] 7 sus



F[#] ma7 (b5)



F[#] ma7 (#5)



F[#] m7 (b5)



F[#] dim 7



F[#] 7 (b5)



F[#] 7 (#5)



G

Sol

G

Sol majeur



G+

Sol quinte augmentée



Gm

Sol mineur



G dim

Sol diminué



G sus

Sol suspendu



G4

Sol quatre



G6

Sol sixième



Gma7

Sol majeur 7



Gm7

Sol mineur 7



G7

Sol 7



Gm (#5)



G5



G

Sol

G2



Gm2



Gm4



Gm6



Gm (ma7)



G7 sus



Gma7 (b5)



Gma7 (#5)



Gm7 (b5)



G dim 7



G7 (b5)



G7 (#5)



A^b / G[#]

La bémol / Sol dièse

Ab

La bémol majeur



Ab +

La b quinte augmentée



Ab m

La b mineur



Ab dim

La b diminué



Ab sus

La b suspendu



Ab 4

La b quatre



Ab 6

La b sixième



Ab ma7

La b majeur 7



Ab m7

La b mineur 7



Ab 7

La b 7



Ab m (#5)



Ab 5



A^b / G[#]

La bémol / Sol dièse

Ab 2



Ab m2



Ab m4



Ab m6



Ab m (ma7)



Ab 7 sus



Ab ma7 (b5)



Ab ma7 (#5)



Ab m7 (b5)



Ab dim 7



Ab 7 (b5)



Ab 7 (#5)



A

La

A

La majeur



A+

La quinte augmentée



Am

La mineur



A dim

La diminué



A sus

La suspendu



A4

La quatre



A6

La sixième



Ama7

La majeur 7



Am7

La mineur 7



A7

La 7



Am (#5)



A5



A

La

A2



Am2



Am4



Am6



Am (ma7)



A7 sus



Ama7 (b5)



Ama7 (#5)



Am7 (b5)



A dim 7



A7 (b5)



A7 (#5)



B^b / A[#]

Si bémol / La dièse

B^b

Si bémol majeur



B^b +

Si b quinte augmentée



B^b m

Si b mineur



B^b dim

Si b diminué



B^b sus

Si b suspendu



B^b 4

Si b quatre



B^b 6

Si b sixième



B^b ma7

Si b majeur 7



B^b m7

Si b mineur 7



B^b 7

Si b 7



B^b m (#5)



B^b 5



B^b / A[#]

Si bémol / La dièse

Bb 2



Bb m2



Bb m4



Bb m6



Bb m (ma7)



Bb 7 sus



Bb ma7 (b5)



Bb ma7 (#5)



Bb m7 (b5)



Bb dim 7



Bb 7 (b5)



Bb 7 (#5)



B

Si

B

Si majeur



B+

Si quinte augmentée



Bm

Si mineur



B dim

Si diminué



B sus

Si suspendu



B4

Si quatre



B6

Si sixième



Bma7

Si majeur 7



Bm7

Si mineur 7



B7

Si 7



Bm (#5)



B5



B

Si

B2



Bm2



Bm4



Bm6



Bm (ma7)



B7 sus



Bma7 (b5)



Bma7 (#5)



Bm7 (b5)



B dim 7



B7 (b5)



B7 (#5)



Accords A/B

Exemple de Do

C/D



C/E



C/F



C/G



C/Ab



C/A



C/Bb



C/B



C6/9



Cm4/6



Cm6/9



C7/E

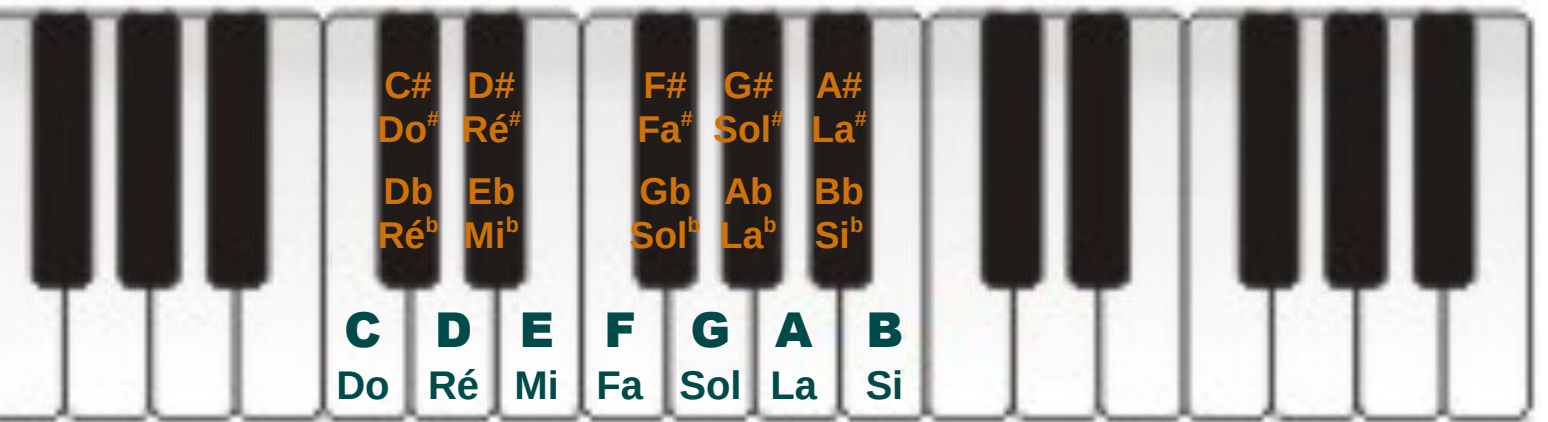


C'est à vous de jouer !

A bientôt sur tous-au-piano.com

Vous aimez ce document ? Alors envoyez le à un ami !

Il est gratuit et vous pouvez le transmettre librement.



C#
Do#

D#
Ré#

Db
Ré^b

Eb
Mi^b

F#
Fa#

G#
Sol#

A#
La#

Gb
Sol^b

Ab
La^b

Bb
Si^b

C

D

E

F

G

A

B

Do

Ré

Mi

Fa

Sol

La

Si